

拆解报告：华为24W DC电源适配器

原创 充电头网编辑部 充电头网 2023-10-10 10:02 广东



----- 充电头网拆解报告第2772篇 -----

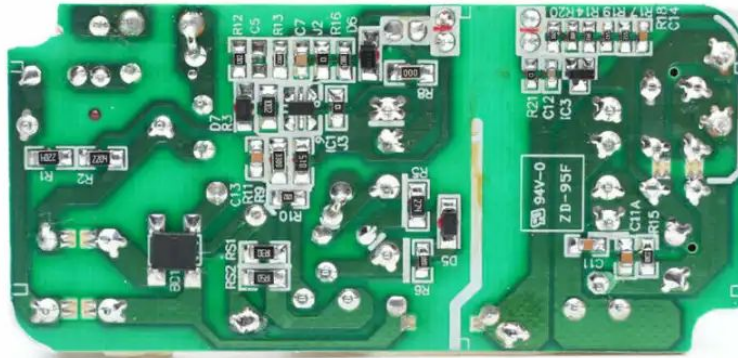
前言

充电头网拿到了华为一款日版的24W DC电源适配器，适配器为常见的笔记本电源造型，但是为不可更换线缆设计，输入线长约110cm，输出线长约1m，输出采用DC插头。这款适配器支持100-240Vac输入，输出规格为12V2A，由东莞市石龙富华电子有限公司代工。下面就带来这款电源适配器的拆解，看看内部的做工用料情况。

华为12V DC电源适配器外观



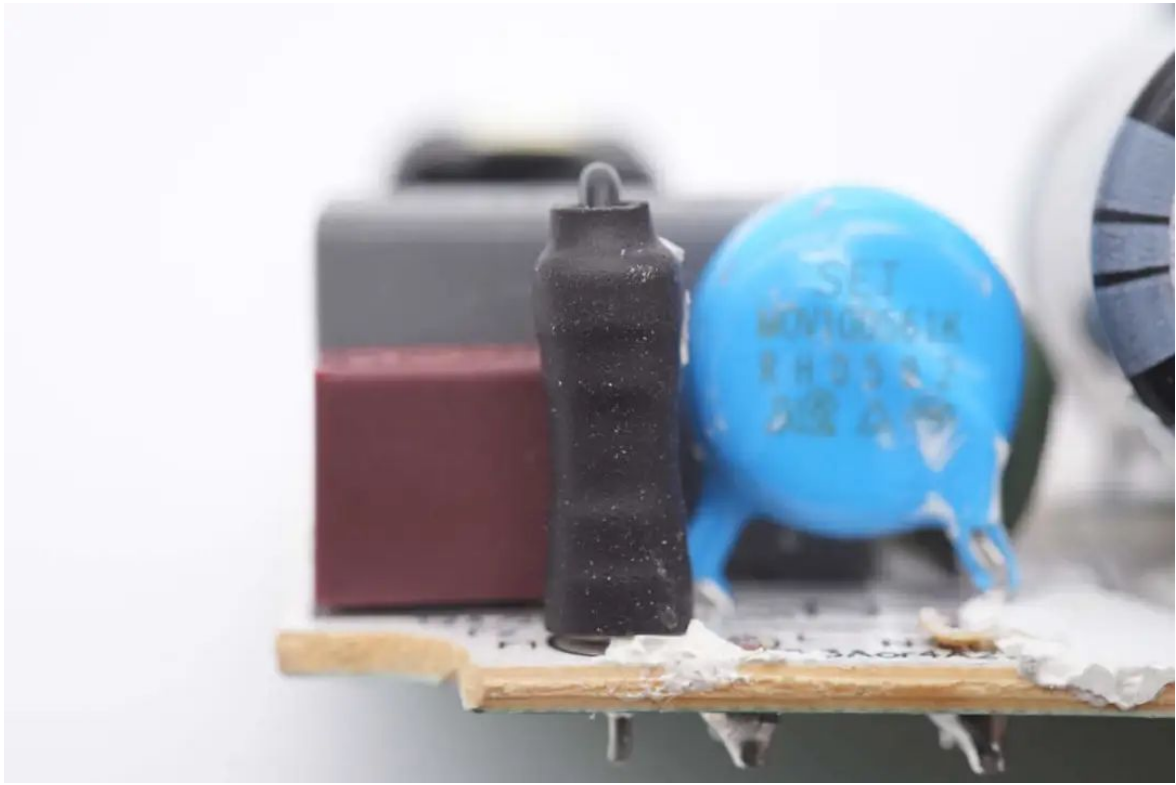
华为这款DC电源适配器自带一体式输入输出线缆，并且与机身连接处均做了抗弯折保护处理。



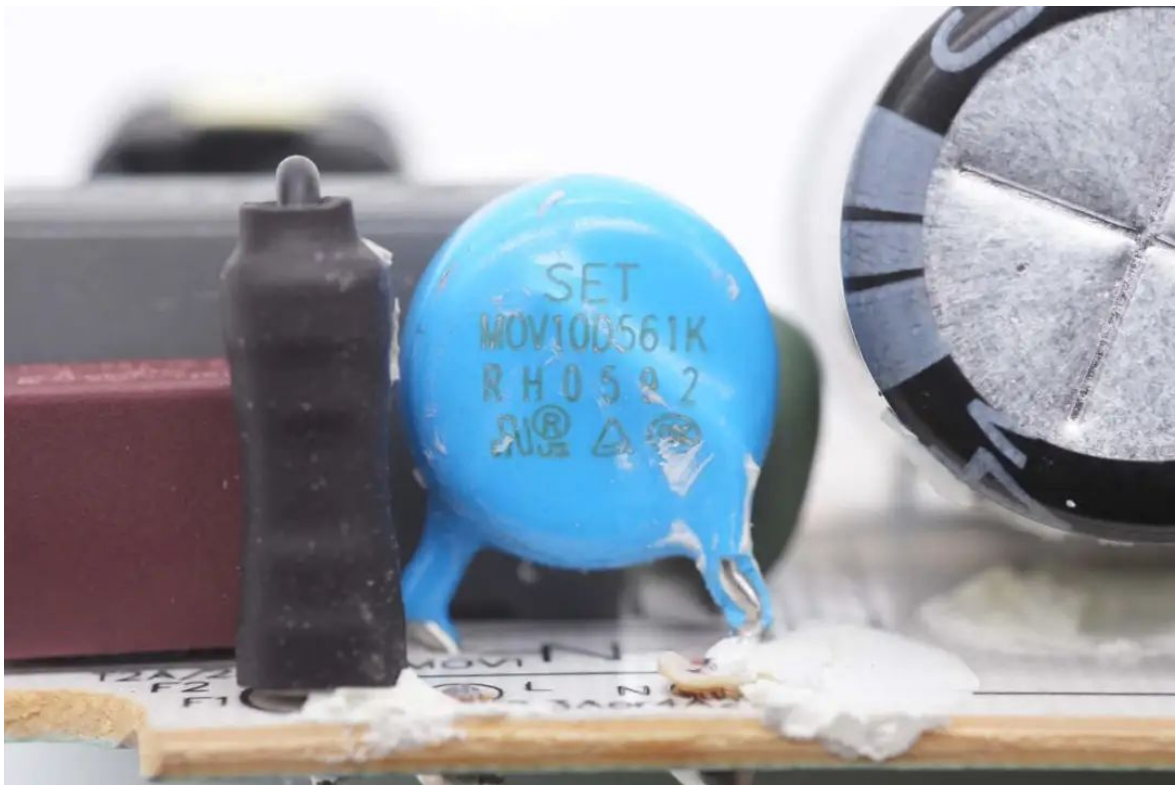
背面焊接整流桥和初级主控芯片，初次级之间分界明显。通过对PCBA模块的观察发现，这款适配器采用反激开关电源设计，肖特基二极管整流，通过光耦反馈输出电压。下面我们就从输入端开始了解这款适配器的用料。



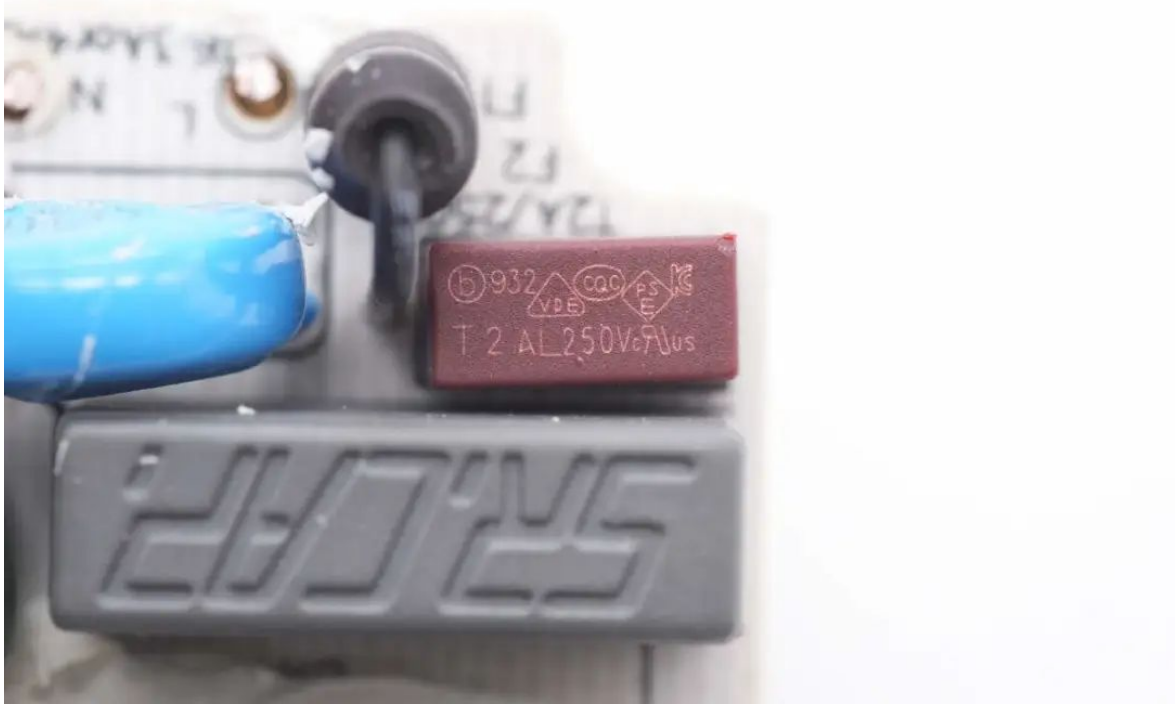
适配器输入端一览，焊接共模电感，安规X2电容和两颗保险丝。



输入端保险丝外套热缩管绝缘。



压敏电阻来自赛尔特，型号MOV10D561K，用于浪涌保护。



另一颗延时保险丝来自贝特电子，出料号932，规格为2A 250V。



绿色NTC热敏电阻用于抑制上电浪涌电流。



两颗输出滤波电容规格相同，均为16V1000 μ F。



输出滤波电感采用漆包线绕制。



全部拆解一览，来张全家福。

充电头网拆解总结

华为这款12V适配器采用笔记本电源造型设计，输入和输出线缆均不可更换。其中交流输入线长度约为110cm，输出线长度约100cm。输出为DC插头，具备12V2A输出规格，输出功率为24W。

充电头网通过拆解了解到，华为这款适配器采用反激开关电源设计，初级开关管来自吉林华微，输出采用肖特基二极管整流，内部采用电解电容滤波。输入端使用两颗保险丝串联，分别用于浪涌过电压保护和适配器过电流保护，更加精确可靠。

相关阅读：

- 1、拆解报告：华为3000W服务器电源R4850G2
- 2、拆解报告：华为OptiX OSN500光传输系统60W电源
- 3、拆解报告：华为24W DC电源适配器
- 4、拆解报告：华为450W智能光伏优化器

以下热门话题可以点击蓝字了解，也可以在充电头网微信后台回复如下关键词获取专题

「历年拆解」

2023年、2022年、2021年、2020年、2019年、2018年、2017年、2016年、2015年

「电源芯片」